



S380IT231501

05.2024

Le caratteristiche tecniche riportate possono essere oggetto di eventuali modifiche senza preavviso, nell'ambito di un costante aggiornamento tecnologico.

Secondo le normative vigenti, nelle aree Extra UE alcuni prodotti e/o caratteristiche potrebbero avere disponibilità e specificità diverse. Vi invitiamo a contattare il distributore di zona.



S380TRC

L'APICE DELLA TECNOLOGIA



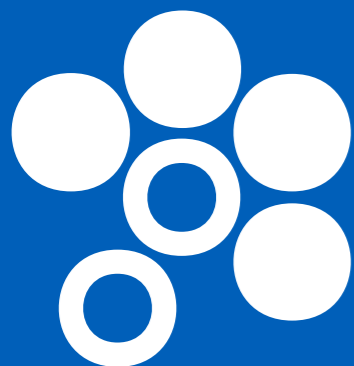
Making Your Life Better.

BU Medical Equipment
Sede Legale ed Amministrativa / Headquarters
CEFLA s.c.
Via Selice Provinciale, 23/a
40026 Imola (BO) - Italy
t. +39 0542 653111
f. +39 0542 653344
sternweber@sternweber.com
sternweber.com

Stabilimento / Plant
Via Bicocca, 14/C
40026 Imola (BO) - Italy
t. +39 0542 653441
f. +39 0542 653601



STERNWEBER.COM



STERN WEBER

INTERAZIONE TECNOLOGICA

Completato con le ultime esclusive tecnologiche, S380TRC offre al medico la possibilità di incorporare il LED Pack interattivo e un software evoluto che consente l'interazione uomo-macchina tramite comandi vocali. Connettività e strumenti avanzati per lavorare meglio, per valorizzare il tuo talento.

ERGONOMIE ESCLUSIVE

Benessere del paziente, comfort dello staff medico e prestazioni all'avanguardia hanno un fulcro comune in S380TRC. Design essenziale, elementi chiave più leggeri, concetti ergonomici esclusivi e una poltrona unica nel suo genere con movimenti sincronizzati e rotazione laterale della seduta.

ESPERIENZA ALL'AVANGUARDIA

Unità di lavoro che soddisfa ogni specifica esigenza clinica. La consolle con display multitouch 7" favorisce un'esperienza d'uso senza precedenti e permette al professionista la gestione precisa degli strumenti dinamici e dei sistemi d'igiene e di multimedia integrati.



YOUR TALENT INSPIRES US









Coinvolgimento del paziente

Quando la rotazione motorizzata porta la poltrona in posizione di accesso, la zona è completamente priva di ostacoli. Tutto è concentrato al rispetto per il paziente ed al desiderio di accoglierlo il più confortevolmente possibile. In questa posizione, la comunicazione tra professionista e paziente è meno formale, più distesa.

Accessibilità ideale

Grazie alla rotazione motorizzata della seduta e al posizionamento in altezza ottimale per ogni statura, l'accesso alla poltrona è agevole per ogni paziente. In presenza del sensore paziente, la corona di LED si attiva con effetti luminosi relativi all'ingresso e all'uscita del paziente.



Una poltrona unica nel suo genere

Movimenti sincronizzati tra schienale e poggiatesta, poggiatesta retrattile motorizzata, ogni funzione esclusiva integra le necessità dell'ergonomia operativa con il massimo comfort offrendo al paziente una nuova esperienza.

Posizione seduta

Ideale per tutte le terapie ortodontiche, la posizione seduta, regolabile a tutte le altezze, consente la naturale occlusione fra le due arcate e, priva di ingombri attorno alla poltrona, permette al medico di praticare terapie estrattive con maggiore facilità.



Massima versatilità

La rotazione della poltrona è completata dalla funzionalità che consente il posizionamento della tavoletta versione Continental, sul lato assistente. Il flusso di lavoro è, in questo modo, favorito dalla versatilità della movimentazione.

Comodità operativa

Nella versione International la strumentazione dinamica è posizionabile in tutti le zone operative garantendo la massima fruibilità ergonomica in funzione di ogni tipologia di intervento.





Comandi vocali

Per rendere ancora più agile l'interazione tra staff medico e strumenti di lavoro, il sistema di assistenza vocale virtuale offre numerose possibilità di migliorare il workflow. Per esempio, assistente o medico possono gestire la scialitica tramite comandi vocali. Sono possibili: accensione, spegnimento, e scelta della modalità "composite". Velocizza l'operatività e favorisce l'igiene per via dell'assenza di contatto fisico con la lampada. Se il riunito è collegato al PC, il medico interagisce con il software di gestione immagini grazie ai comandi vocali.

Questo gli consente di salvare le immagini appena catturate da telecamera o sensore radiografico.

Prima di gestire un dispositivo tramite comandi vocali, il sistema deve essere attivato tramite pedana posta sulla base del riunito.



LED Pack interattivo

Applicazione di serie che enfatizza il design del riunito e fornisce indicazioni rapide e intuitive sullo stato di diverse funzioni integrate tramite elementi LED. Sono diversi gli avvisi e in funzione del colore presente comunicano una serie di informazioni utili al medico, dalla modalità d'uso di un ablatore all'avanzamento dei cicli d'igiene in corso sul riunito. Durante i trattamenti canalari con localizzatore apicale attivo, la corona di LED modifica i colori, passando da verde a giallo a rosso, a seconda della distanza dall'apice, riproducendo i colori della barra presente in console.

Dopo l'avvio del cronometro, la corona di LED si spegne progressivamente, mano a mano che il tempo scorre, effettuando un breve lampeggio a fine timer.





La nuova consolle 7" con schermo multitouch è l'avamposto della tecnologia nel settore odontoiatrico

Un'interfaccia che ti permette di visualizzare tutte le informazioni in maniera chiara e che consente una miriade di personalizzazioni. La nuova grafica migliora l'esperienza d'uso e facilita l'interazione grazie anche alla gestualità istintiva, stile smartphone. Progettata per ambienti clinici, resiste agli urti e all'acqua, e può essere orientata secondo le tue necessità.

La consolle permette di aggiornare con facilità e secondo necessità le funzioni del riunito nel tempo. Dalla consolle si può personalizzare il colore della corona di LED ed i relativi ambiti di attivazioni.

Display multitouch

L'ampio display capacitivo 7" consente una visibilità eccellente da ogni angolazione e con una risoluzione HD, è predisposto per la visualizzazione di immagini e filmati.

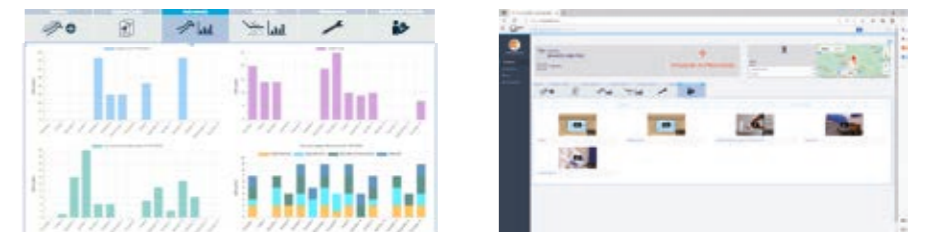


Per essere sempre al passo con le ultime tecnologie, Stern Weber ha predisposto sulla propria gamma una connessione web. Quest'ultima innovazione consente di accedere a servizi digitali opzionali, che migliorano l'efficienza dello studio odontoiatrico.

Di.V.A. (Digital Virtual Assistant)

Di.V.A. consente al medico o al proprietario della clinica di monitorare l'utilizzo del riunito, della strumentazione e dei cicli di disinfezione eseguiti, tramite una dashboard intuitiva. Disporre dei dati risulta pratico e veloce poiché gestito su portale web, accessibile da qualsiasi browser.

In presenza del sensore paziente, l'effettivo utilizzo della poltrona può essere quantificato con precisione. Ulteriore beneficio viene dall'accesso diretto che consente Di.V.A. ai video tutorial e al manuale d'uso del modello in questione.



easycheck

Connesso al web tramite EasyCheck, il riunito può anche beneficiare, in tempo reale, di un servizio di diagnosi e supporto tecnico da remoto, ottimo strumento a beneficio del tecnico per velocizzare e gestire al meglio l'intervento di assistenza.

Tecnologie indossabili e comandi vocali

Connettività istantanea NFC per accedere ai settaggi personalizzati. Basta avvicinare il braccialetto in silicone igienizzabile alla tavoletta per attivare le impostazioni operative precedentemente registrate (parametri per strumenti, poltrona, lampada, nonché preferenze di interfaccia).

Opzionale anche la funzione comandi vocali, che riconosce interazioni audio per operatività micromotore e ablatore, scialitica, posizioni poltrona, timer e cambio del profilo operatore. Agevola gli interventi effettuati in assenza dell'assistente.



Connessione USB

Tramite la porta USB il medico può caricare e scaricare immagini diagnostiche in presenza del sistema multimediale integrato.



Gestione multiprofilo

Secondo le proprie esigenze cliniche, il medico che lavora su S380TRC può personalizzare tutti i parametri operativi e salvarli direttamente sulla consolle o su chiavetta USB. In alternativa, la connettività NFC in opzione.



Connettività NFC

Sono previsti un chip integrato alla tavoletta e un braccialetto classe IP68 da indossare al polso. Sono disponibili fino a 20 slot di memoria contenenti ciascuno un set completo di impostazioni operative. Soluzione efficiente e innovativa per cliniche multi-operatore.

Nuovi strumenti per perfezionare gli interventi in conservativa

Oltre all'ampia selezione di turbine, contrangoli e gli ablatori ad ultrasuoni, i nuovi micromotori brushless sono disponibili con l'innovativa tecnologia FIT (Fluorescence-aided Identification Technique) per identificare la presenza di

materiali compositi grazie alla fluorescenza prodotta dalla specifica luce LED integrata nello strumento. Inoltre, la nuova lampada polimerizzante è ottimizzata per i materiali compositi di ultima generazione, grazie all'ampiezza dello spettro di emissione.



Ablatori SC

Ablatori ad ultrasuoni per attività di profilassi sopragengivale e di tipo parodontale. Indicati anche per interventi di preparazione di piccole cavità, possono essere impiegati nelle tecniche endodontiche di pulizia dei canali radicolari. La corona di LED indica la modalità in uso dell'ablatore: PARO - verde; ENDO - arancione; NORMAL - azzurro.



Micromotore i-XS4 FLUO

Ancora più leggero e più silenzioso, è disponibile oggi con tecnologia FIT per visualizzare i materiali compositi. Consente maggiore precisione e velocità nella rimozione di vecchio composito nei denti da ritattare. Nei trattamenti ortodontici o estetici la rimozione delle placchette è semplice, sicura ed efficace.



Turbine e contrangoli

Turbine evolute, 6 modelli silenziosi e potenti, e un'ampia gamma di contrangoli ergonomici che soddisfano ogni esigenza clinica, dalle attività di odontoiatria conservativa alla chirurgia implantare e all'endodonzia. A strumento estratto (turbina, micromotore), la corona LED rappresenta la modalità spray attivata.



T-LED

Strumento con rotazione ergonomica di 180°. Dispone di 6 programmi di polimerizzazione ed attività di bonding, con avvio immediato o graduale. Non provoca lo shrinking dei compositi.





Efficienza ed efficacia superiori

Integrati nell'elettronica e nel software di controllo di S380TRC, sono presenti tutti gli elementi che servono ai trattamenti endodontici quali micromotore brushless, localizzatore apicale, database delle più diffuse lime endocanalari in commercio, modalità di controllo ENDO. Durante gli interventi in endodonzia, il display fornisce i dati fondamentali, anche con una visualizzazione dedicata ed intuitiva a beneficio di un workflow agevolato, efficiente e veloce.

Micromotore brushless

Il micromotore i-XS4 è dotato della tecnologia necessaria per offrire prestazioni eccellenti in tutte le tipologie di interventi. L'operatività in conservativa, protesica, endodonzia, anche con movimento reciprocante, ed implantologia è garantita sempre ai massimi livelli qualitativi. Durante i trattamenti canalari la corona di LED si illumina in modo sincronizzato rispetto al localizzatore apicale integrato, riproducendo in questo modo i colori della barra presente in consolle.



Banca dati ENDO

Un'ampia libreria pre-caricata di lime endodontiche è a disposizione dell'odontoiatra. In modalità endodontica, selezionando il file presente nella banca dati, il software imposta automaticamente i valori di coppia e velocità; gli stessi valori possono essere definiti liberamente anche dal medico. I marchi identificativi delle lime per endodonzia non sono di titolarità di Ceflané di alcuna società ad essa collegata.



Localizzatore apicale

Con l'utilizzo del contrangolo dedicato EVO E4, il localizzatore apicale permette di visualizzare sul display la distanza dell'apice durante la fase di strumentazione del canale radicolare. L'approssimarsi all'apice è segnalato anche tramite avvisi acustici e al raggiungimento dello stesso, è possibile impostare che la rotazione del micromotore venga interrotta automaticamente.



Modalità reciprocante

La modalità reciprocante, con movimento di rotazione alternata, in combinazione con il contrangolo EVO E4, consente l'utilizzo degli appositi file.



Perfetta integrazione per l'implantologo

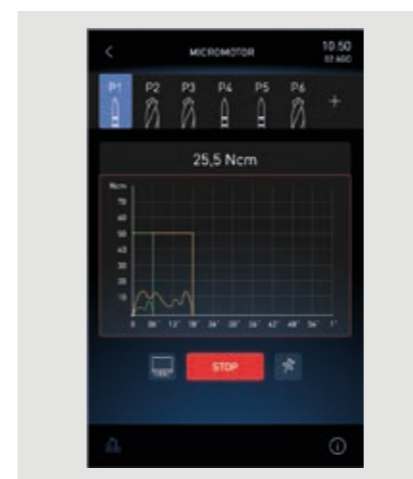
Abbiamo creato una soluzione cucita su misura per l'implantologo. Selezionando la modalità IMPLANT, la consolle Full Touch si trasforma nell'interfaccia dedicata agli interventi chirurgici. L'implantologo dispone di tutto quello che serve per compiere gli interventi velocizzando notevolmente i flussi di lavoro. Inoltre, utilizzerà lo stesso micromotore brushless, comando a piede e pompa peristaltica integrati al riunito, senza necessità di occupare gli spazi operativi con dispositivi stand-alone.

Contrangolo EVO R20L

Specifico per chirurgia con rapporto 20:1, il contrangolo EVO R20L è autoclavabile e termodisinfettabile. Dispone di un sistema di raffreddamento interno e spray esterno, nonché illuminazione LED.

Curve di coppia

È prevista come opzione la funzione di registrazione delle curve di coppia durante il trattamento. Oltre al monitoraggio del torque erogato dal micromotore, le informazioni dell'intera curva saranno un utile supporto clinico per trattamenti seguenti su denti adiacenti o controlaterali. Anche la coppia di serraggio dell'impianto completa i dati a disposizione. È possibile (in presenza di telecamera integrata) visualizzare la curva anche su monitor integrato a riunito, utile per attività accademiche e di formazione.



Pompa peristaltica

Controllata attraverso la consolle Full Touch, la pompa peristaltica è integrata a tavoletta medico, eliminando la necessità di ulteriori moduli o carrelli attorno alla poltrona.



Micromotore i-XS4

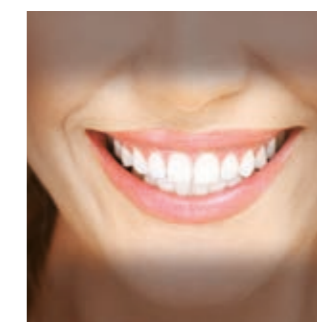
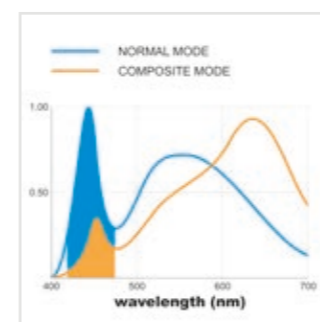
Il micromotore brushless è integrato all'elettronica del riunito che gestisce anche la pompa peristaltica. Il software permette un controllo preciso e sicuro della velocità e dei valori di coppia che raggiungono 70 Ncm con contrangolo EVO R20L.



Una lampada di ultima generazione per ogni esigenza clinica

La nuova lampada LED rappresenta un passo evolutivo importante nell'illuminazione clinica. L'indice di resa cromatica (CRI) supera 95, fattore che consente un'altissima fedeltà dei colori, e la possibilità di utilizzare 3 valori di temperatura di colore permette di scegliere l'illuminazione corretta in funzione della disciplina clinica. L'intensità luminosa è regolabile fino a 50.000 Lux. Lo spot è ampio e l'eccellente profondità di campo, che va da 55 a 85 cm, evita al medico la necessità di riposizionare la lampada troppe volte durante un intervento. E per

prevenire la polimerizzazione precoce dei compositi, la modalità "composite" può essere attivata rapidamente. In presenza del sistema opzionale dei comandi vocali, il medico può gestire la scialitica tramite comandi vocali. Sono possibili: accensione, spegnimento e scelta della modalità "composite". Velocizza l'operatività e favorisce l'igiene per via dell'assenza di contatto fisico con la lampada.



Modalità composite

La luce in modalità "composite" garantisce una buona visibilità del campo operatorio senza interferire con la polimerizzazione dei compositi. La lunghezza d'onda compresa tra i 430 e i 480 nm viene filtrata rallentando l'attività del canforochinone permettendo un tempo di modellazione dei materiali più esteso.

Illuminazione mirata, versatilità evoluta

Venus LED MCT risponde ad ogni necessità con un settaggio specifico della temperatura di colore. Tre settaggi differenti sono ottimizzati per diverse circostanze: 4300K luce calda ottimale per trattamenti chirurgici, 5000K luce neutra specifica per la conservativa e 5500K luce fredda indicata per la presa del colore.



**Snello, flessibile,
ridefinito per espandere
i benefici ergonomici
a 360°**

Ogni aspetto dell'operatività del medico è stato considerato prima di ridisegnare gli elementi del sistema bracci e della tavoletta Continental. Alleggerita e con geometrie realmente compatte, la tavoletta medico raggiunge tutte le posizioni con il minimo sforzo. Impostare la sua altezza è agevolato dal freno pneumatico, attivato e disattivato dal sensore presente sulla maniglia. L'ingombro ridotto in altezza delle bacchette minimizza le interferenze con la lampada nella zona di lavoro. La tavoletta raggiunge la posizione transtoracica grazie all'ampia rotazione del sistema bracci.

Compattezza dei bracci

Il sistema bracci è stato concepito per minimizzare l'ingombro complessivo di S380TRC ed agevolare il posizionamento della tavoletta. Realizzato in fusione di alluminio risulta stabile e leggero, favorisce la flessibilità operativa in qualsiasi circostanza e consente la posizione transtoracica.



Bacchette SideFlex

Smontabili e dotate di snodo basculante che consente movimenti anche laterali, le bacchette non provocano trazione sul polso e sono autobilanciate. Seguono i movimenti del medico, risultano leggerissimi e si possono regolare il bilanciamento e la trazione effettiva in fase di richiamo.



Left Side Pack

In opzione su S380TRC Continental, la configurazione Left Side Pack permette il collocamento della tavoletta strumenti associato a un'ulteriore maniglia per una miglior manovrabilità.



Sesto strumento

Come sesto strumento opzionale è possibile aggiungere telecamera o lampada polimerizzante.



Sblocco pneumatico

Il freno pneumatico, disattivabile sfiorando un sensore nella maniglia della tavoletta, agevola il posizionamento rapido e preciso degli strumenti.



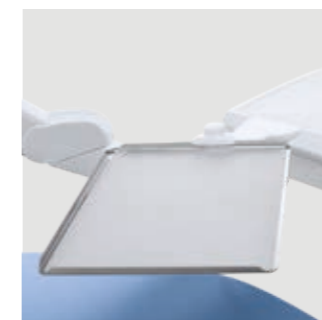
**Compatto e perfezionato
per chi richiede la
massima flessibilità
operativa**

Con un design moderno che unisce un display ampio e di chiara lettura alla disposizione ergonomica degli strumenti per facilitare la loro impugnatura, la tavoletta International risulta leggera e maneggevole. Tutti gli strumenti, grazie al design degli appositi alloggiamenti, beneficiano di un supporto sicuro e contenitivo, e sono disposti per consentire

una facile impugnatura. Il nuovo sistema bracci consente al medico di posizionare la tavoletta in funzione delle proprie esigenze cliniche. La pratica maniglia è amovibile per agevolare le operazioni di pulizia.



Sesto strumento
Anche su tavoletta International, il medico può scegliere fra telecamera e lampada polimerizzante.



Portatray
Facile da posizionare, la tavoletta portatray si regola sul piano orizzontale per adattarsi comodamente alle diverse esigenze operative.



Bacinella motorizzata
La bacinella ruota quando viene richiamata la posizione di risciacquo o di azzeramento. L'automatismo velocizza il workflow e previene le possibili interferenze tra bacinella e poltrona.



Sensore integrato
Inserito nell'elegante gruppo fontanella, il sensore ottico automatizza il riempimento del bicchiere.

Benessere del paziente, agile workflow per il team medico

Con un minimo ingombro a pavimento la sagoma della poltrona accoglie perfettamente il paziente offrendo al professionista e al suo staff la massima accessibilità alla zona operativa. Sellerie resistenti, capacità di sollevare fino a 190 kg e una movimentazione verticale con dinamica soft-start e soft-stop sono le caratteristiche principali. Grazie ai movimenti dolci e all'assenza di vibrazioni, il paziente può rilassarsi e dimenticare l'eventuale ansia legata al trattamento. L'accesso, grazie al movimento motorizzato di rotazione è semplice e confortevole.

Un apposito sensore opzionale collocato tra schienale e seduta rileva la presenza del paziente ai fini statistici elaborati dall'assistente virtuale Di.V.A.

Inoltre, grazie al sensore, è possibile contribuire alla sostenibilità dell'apparecchio, attivando lo stand-by automatico dopo un determinato tempo successivo all'uscita del paziente e tramite anche l'attivazione dell'automatismo di accensione/spengimento automatico della lampada scialitica.



Memory Foam

Comfort eccezionale e un corretto sostegno anatomico grazie alle speciali tappezzerie in opzione.



S380TRC Hybrid

Il modello Hybrid incrementa la versatilità ergonomica dell'isola di lavoro. Il braccio medico raggiunge posizioni tutt'attorno al quadrante operativo e la tavoletta assistente si sposta da destra a sinistra grazie al braccio articolato. Regolabile in altezza, il braccio integra anche la funzione Suction Stop attivabile a cannula estratta tramite pressione del piede sul fulcro.



Tavoletta assistente

Tavoletta, con display touch, che beneficia di un'escursione verticale notevole. Il doppio braccio articolato consente un posizionamento idoneo ad ogni situazione clinica. Disponibile



con 3 o 5 alloggiamenti, nella versione maggiorata opzionale, il medico può disporre di telecamera, lampada polimerizzante e siringa abbinata alle due cannule.





Nessun limite alle scelte ergonomiche individuali

Stern Weber offre un'ampia gamma di personalizzazioni ergonomiche studiate per favorire in ogni circostanza l'espressione del tuo talento: dai comandi a piede multifunzionali al robusto schienale in fusione di alluminio ed al poggiatesta Atlaxis con movimento orbitale a sblocco pneumatico. Oltre alla sua versione cablata, il comando a piede è disponibile in versione wireless per ridurre la presenza di cavi a terra. Le batterie garantiscono un'autonomia eccezionale. Un cavo è fornito per la ricarica o per il collegamento al riunito.



Schienale standard

Sagomato per consentire allo staff medico di avvicinarsi comodamente al paziente durante il trattamento. Ideale per adulti e bambini e per qualsiasi intervento clinico.



Schienale Nordic

Garantisce una comodità duratura per interventi protratti ed è sagomato per agevolare il medico che opera in visione indiretta.



Atlaxis

Il poggiatesta che più rispetta l'anatomia del paziente. Il semplicissimo sblocco pneumatico si aziona con un dito e consente un movimento orbitale per ottenere il posizionamento perfetto, aggiustamento verticale compreso.



Comando a piede multifunzione

Dispositivo evoluto con ergonomia a escursione laterale che consente attivazione Chip Air e Chip Water allo strumento in uso, inversione senso di rotazione del micromotore (quando estratto), movimentazione poltrona e richiamo delle posizioni di servizio. Disponibile opzionalmente in versione wireless.



Comando a piede a pressione

Con la medesima funzionalità del comando a piede multifunzione, un'ergonomia differente per chi predilige la versione a pressione. Su entrambi, in modalità chirurgica, anche i comandi per attivazione/disattivazione della pompa peristaltica. Disponibile opzionalmente in versione wireless.



Power Pedal

Design ed ergonomia diversa per il terzo modello dei comandi a piede. Comprende le stesse funzionalità dei modelli di concezione più classica. Disponibile opzionalmente in versione wireless.



Efficienza ed efficacia di un sistema di radiodiagnostica raccolto in un'unica area operativa

L'integrazione di un sistema completo serve ad accrescere le potenzialità diagnostiche ed accorciare i tempi del percorso terapeutico. Impiegando tecnologie evolute, il sistema comprende il radiografico con palmare digitale wireless, un monitor LED con funzionalità opzionale touch-screen e un sensore digitale di ultima generazione. L'immagine radiografica può essere proiettata in pochi secondi sia sul monitor 22", sia sul display 7" della consolle Full Touch.



Zen-X - sensore radiografico

Sensore estraibile con cavo USB collocato sulla tavoletta medico, in grado di acquisire immagini ad elevata risoluzione con dosi radiogene minime. Igienizzabile, il sensore è disponibile in due taglie ed è certificato IP67 contro la penetrazione di acqua e polvere.



RXDC - tecnologia HyperSphere

Integrato al riunito, radiografico e palmare non richiedono altri punti d'installazione. Ottimo parallelismo grazie alla collimazione di 30 cm associato al fuoco da 0,4 mm, garantisce immagini eccellenti. Toccando le zone touch-sensitive, la testata si sblocca e ruota liberamente attorno al giunto sferico.



La condivisione rassicura e favorisce la collaborazione del paziente

Affiancato da una telecamera HD di nuova generazione, il monitor medico Full HD 16 : 9 con risoluzione 1920 x 1080 pixel e schermo piatto inclinabile è predisposto al collegamento via cavo a PC. Le sorgenti luminose a LED garantiscono alti livelli di contrasto e luminosità, e grazie al pannello IPS che amplia sensibilmente l'angolo di visuale dello schermo, le immagini si visualizzano comodamente da qualsiasi angolazione. La telecamera favorisce la comunicazione medico-paziente e, grazie al design sottile del manipolo, raggiunge facilmente le zone distali. L'ampia profondità di campo evita la necessità di una messa a fuoco manuale.



C-U2 telecamera HD

Fornisce immagini in HD direttamente sulla consolle Full Touch e sul monitor integrato. Velocizza la diagnostica e genera materiale per documentare gli interventi e completare report clinici.



Full Touch Multimedia

La consolle Full Touch Multimedia permette la visualizzazione di radiografie, immagini e filmati. Grazie alla funzionalità touch, il medico può scorrere i file e ingrandire le immagini attraverso il display 7".



Monitor LED 22"

Il monitor Full HD è disponibile anche in versione multitouch, con possibilità di orientare lo schermo.



Salvataggio

Con pochi click, è possibile salvare le immagini su memoria locale della consolle, su PC esterno quando collegato tramite cavo di rete, oppure in download su chiavetta USB.



Sentirsi protetti da sistemi d'igiene certificati scientificamente



Libero di configurare il proprio riunito con un'ampia scelta di dispositivi attivi, il medico potrà gestire ogni loro aspetto con semplicità attraverso la consolle Full Touch. L'interfaccia aiuta a gestire intuitivamente la manutenzione e la disinfezione quotidiana dei circuiti idrici. Mentre il W.H.E. - sistema di igienizzazione in continuo, conforme alla Norma Europea nonché certificato DVGW - è automatico, si possono personalizzare le impostazioni specifiche di tutti gli altri dispositivi. Effettuando cicli automatici, il sistema **BIOSTER** assolve alle operazioni di disinfezione dei circuiti idrici degli spray a fine lavoro. Con l'esecuzione quotidiana di un ciclo di disinfezione intensiva **BIOSTER**, associato all'utilizzo del sistema **W.H.E.** i controlli effettuati dalla **Sapienza Università di Roma** e dal **Dipartimento di Scienze della Sanità Pubblica e Pediatriche dell'Università degli Studi di Torino** hanno registrato cariche batteriche a livello zero nei liquidi di raffreddamento erogati dagli strumenti.

Il design del gruppo idrico prevede l'inserimento degli strumenti negli alloggiamenti integrati. Questo riduce il tempo necessario per avviare il ciclo selezionato ed elimina la necessità di altri accessori. Inoltre, il serbatoio del disinfettante si carica agevolmente dall'alto senza dovere aprire lo sportello o accedere all'interno del corpo riunito.



A.C.V.S.
Sistema automatico che compie cicli di igienizzazione del sistema di aspirazione tra un paziente e l'altro. Pratico e veloce.



I.W.F.C.
Attivato dalla consolle, il dispositivo assicura il risciacquo automatico delle condotte dopo un periodo di fermo macchina. È compreso nel sistema **BIOSTER** o disponibile a parte.



W.H.E.
Sistema abbinato di disinfezione in continuo a base di **Peroxy Ag+** (H_2O_2) e dispositivo di separazione fra rete idrica e condotte del riunito. Agisce contro tutti i contaminanti acquatici, compresa Legionella.



SANASPRAY
Serbatoio per acqua distillata in sostituzione dell'acqua di rete.



Bacchette amovibili
Dotate di snodo basculante che consente movimenti anche laterali, le bacchette sono smontabili per rendere possibile una profonda pulizia di ogni singolo elemento. È facilmente amovibile anche la nuova maniglia della tavoletta medico.



Indicazioni LED
Le fasi dei processi di igiene (start, pausa contatto e fine ciclo) sono rese immediatamente evidenti dal cambiamento di colore dei LED.

Flessibilità per il layout dello studio

Grazie al concetto del multiattacco, è possibile mantenere il layout di studio precedente, anche quando si tratta di una sostituzione di un riunito esistente.

Quando si installerà il nuovo riunito, gli allacciamenti già presenti nel pavimento saranno ideali perché il modello Stern Weber ne consente il collegamento senza necessità di interventi architettonici.

Le utenze sono sempre coperte in maniera elegante ed efficiente; minimizzando interventi strutturali nello studio.

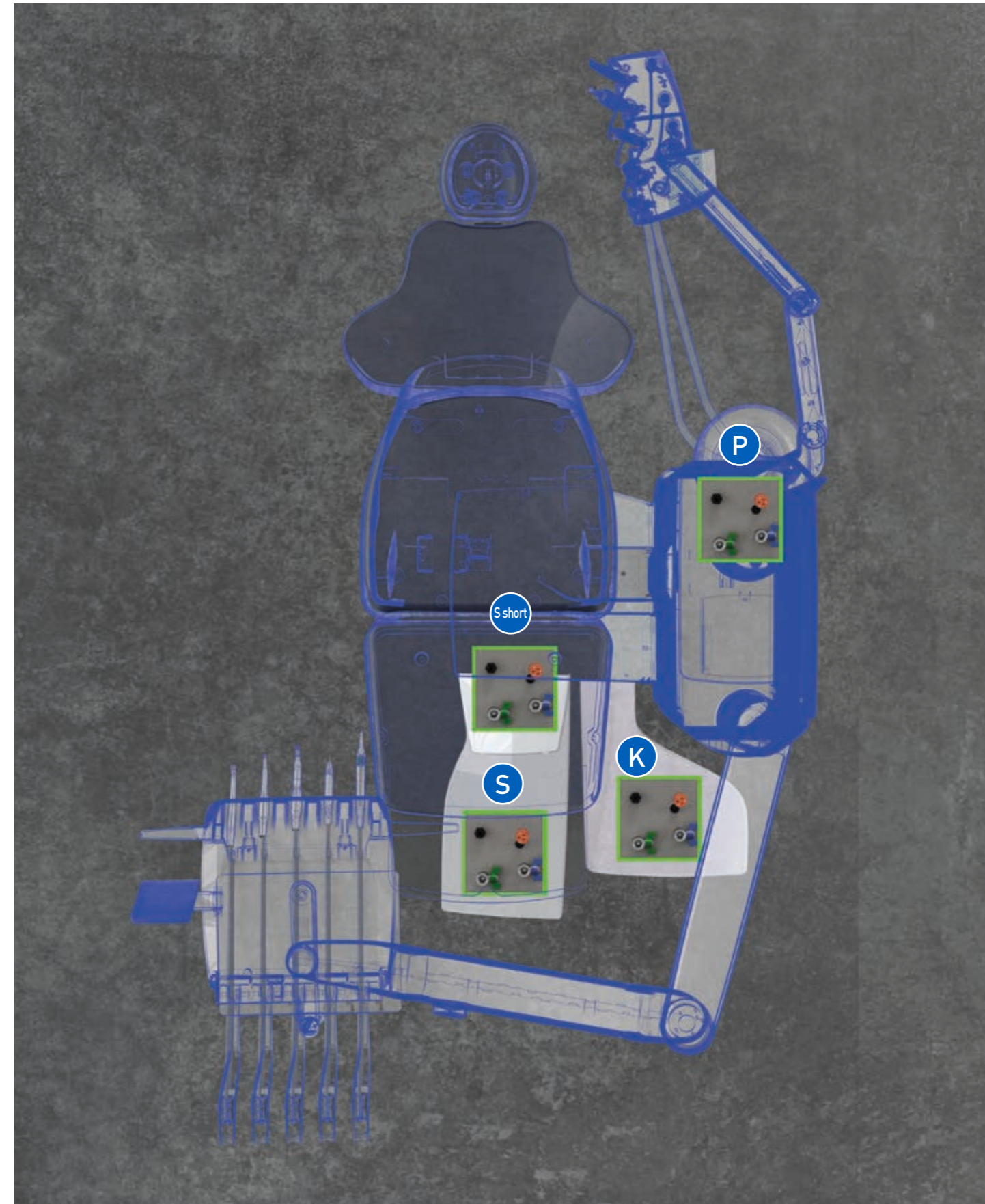
Configurazioni disponibili

Per ottimizzare il layout di studio ed agevolare l'installazione, è possibile scegliere una delle configurazioni illustrate.

P – gli allacciamenti sono posizionati sotto la parte posteriore del gruppo idrico

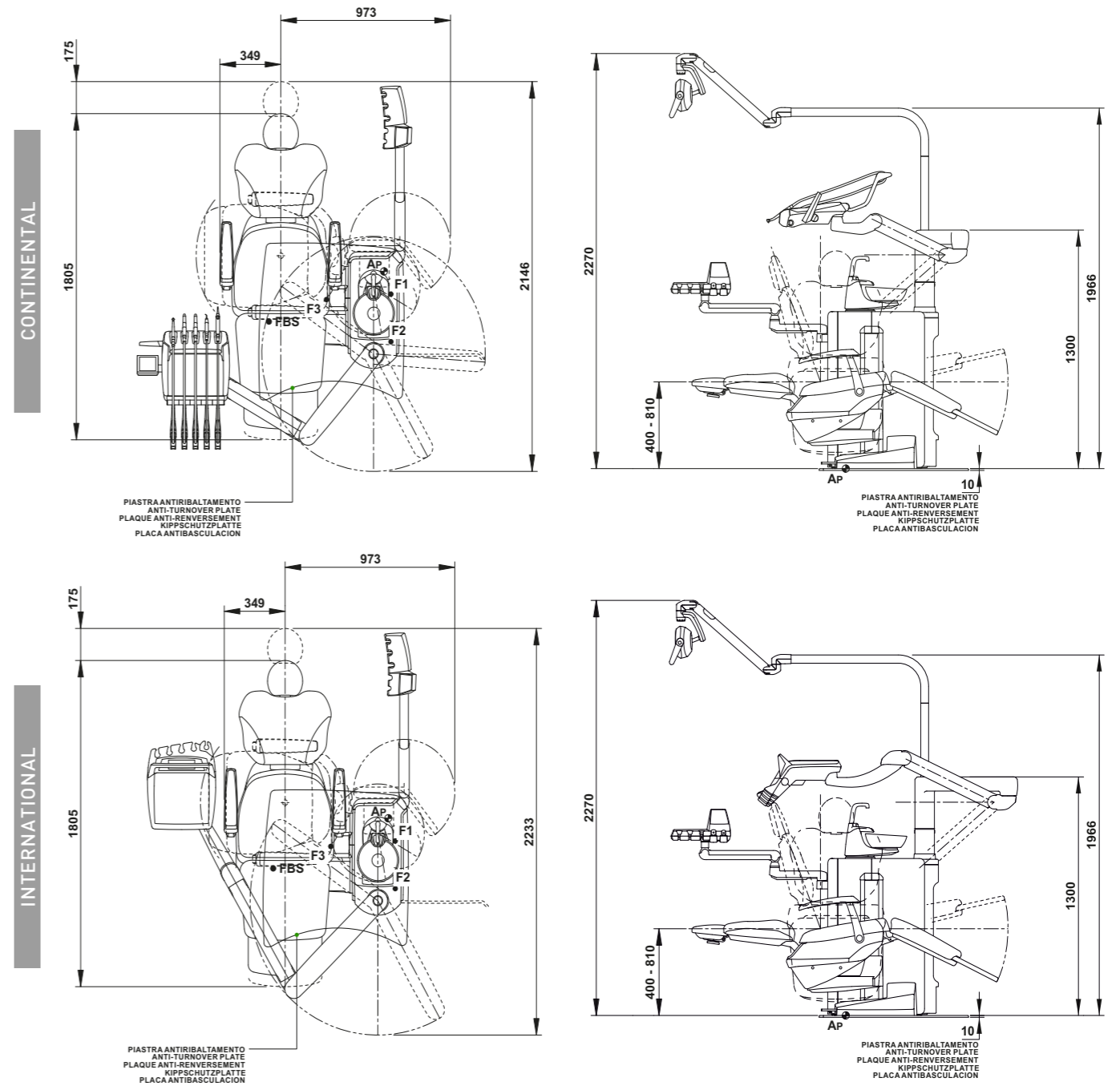
K – gli allacciamenti sono posizionati sotto la parte anteriore al gruppo idrico

S / S short – gli allacciamenti sono posizionati sotto il poggiatesta della poltrona



S380TRC	CONTINENTAL	INTERNATIONAL
SISTEMI DI IGIENE		
BIOSTER	*	*
A.C.V.S.	*	*
SANASPRAY	*	*
W.H.E.	*	*
I.W.F.C.	*	*
TAVOLETTA MEDICO		
LEFT SIDE PACK	*	-
Display Full Touch 7" Multimedia	●	●
Micromotore i-XS4 con f.o. (100 - 40.000 rpm, 5,3 Ncm)	●	●
Micromotore i-XS4 FLUO, con f.o. e tecnologia FIT	*	*
Siringa 6 funzioni	●	●
Sesto strumento	*	*
Sensore radiografico integrato	*	*
Modulo per Modalità Reciprocante	*	*
Localizzatore Apicale Integrato	*	*
Kit pompa Peristaltica	*	*
Funzionalità implantologica "Curve di coppia"	*	*
Sistema NFC	●	●
Comandi vocali	*	*
GRUPPO IDRICO		
LED Pack interattivo	●	●
Bacinella in vetro	●	●
Bacinella in ceramica	*	*
Motorizzazione bacinella	●	●
Sensore riempimento bicchiere	●	●
Riscaldatore acqua al bicchiere	●	●
Riscaldamento spray	*	*
Selezione indipendente delle cannule	●	●
Pedana arresto aspirazione	●	●
Cablaggi applicazioni multimedia	●	●
Portatray Assistente	*	*
Tavoletta assistente a 3 alloggiamenti	●	●
Tavoletta assistente a 5 alloggiamenti	*	*
Lampada Venus LED MCT	●	●
POLTRONA		
Poggiatesta Atlaxis	●	●
Bracciolo destro mobile	●	●
Bracciolo sinistro mobile	●	●
Sensore presenza paziente	●	●
Comando a piede Multifunzione	●	●
Comando a piede a Pressione	*	*
Comando a piede Power Pedal	*	*
Comando a piede wireless Multifunzione	*	*
Comando a piede wireless a Pressione	*	*
Comando a piede Power Pedal wireless	*	*

● di serie * opzionale - non disponibile



STANDARD	198	196	183	186	192	184	194	195	182	193	197	187	199	180	172	171	173	170	174
	102	106	113	133	132	134	135	115	103	123	101	137	121	130	142	141	143	140	144
	102 Blu Atlantico	106 Blu Mediterraneo	113 Blu Pacifico	133 Blu Pacifico	132 Blu Pacifico	134 Blu Pacifico	135 Blu Pacifico	115 Blu Pacifico	103 Blu Pacifico	123 Blu Pacifico	101 Blu Pacifico	137 Blu Pacifico	121 Blu Pacifico	130 Blu Pacifico	142 Blu Pacifico	141 Blu Pacifico	143 Blu Pacifico	140 Blu Pacifico	144 Blu Pacifico
	115 Salmone Scozzese	103 Giallo Nevada	123 Verde Polinesia	101 Verde Caraibi	137 Argento Brillante	121 Grigio Antracite	130 Nero Grafite	142 Nocciola Anatolia	141 Beige Papiro	143 Oro Arabico	140 Marrone Brasiliano	144 Rosso Rubino	198 Blu Atlantico	196 Azzurro Mediterraneo	183 Blu Pacifico	186 Azzurro Indiano	192 Viola Mirtillo	184 Glicine Giapponese	135 Rosso Veneziano
	195 Salmone Scozzese	182 Giallo Nevada	193 Verde Polinesia	197 Verde Caraibi	187 Argento Brillante	199 Grigio Antracite	180 Nero Grafite	172 Nocciola Anatolia	171 Beige Papiro	173 Oro Arabico	170 Marrone Brasiliano	174 Rosso Rubino	198 Blu Atlantico	196 Azzurro Mediterraneo	183 Blu Pacifico	186 Azzurro Indiano	192 Viola Mirtillo	184 Glicine Giapponese	135 Rosso Veneziano
MEMORY FOAM	198 Blu Atlantico	196 Azzurro Mediterraneo	183 Blu Pacifico	186 Azzurro Indiano	192 Viola Mirtillo	184 Glicine Giapponese	135 Rosso Veneziano	195 Salmone Scozzese	182 Giallo Nevada	193 Verde Polinesia	197 Verde Caraibi	187 Argento Brillante	199 Grigio Antracite	180 Nero Grafite	172 Nocciola Anatolia	171 Beige Papiro	173 Oro Arabico	170 Marrone Brasiliano	174 Rosso Rubino

Le misure espresse nei disegni sono espresse in millimetri.